

## Technische Informationen Bewehrung

### Maße Bewehrungsstahl

Der Bewehrungsstahl muss, soweit nicht anders angegeben, von Beton 5 cm überdeckt werden.

### Bewehrungsbeispiel

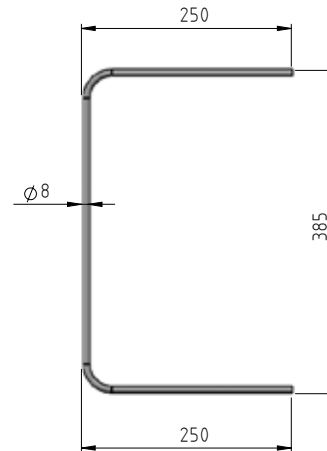
Fundamentgröße (BxLxH) = 2000 x 2000 x 500 mm

Bewehrungsbügel:  $\varnothing$  8 mm, Länge = 890 mm, 10 Stück

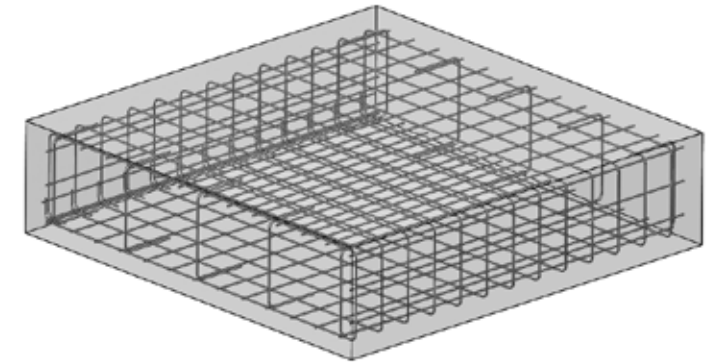
Bewehrungsmatte: Q188A 4800 x 1900 mm, 1 Stück

Die gebogene Bewehrungsmatte wird wie vorgegeben in das Fundament gelegt. Dabei müssen Abstandshalter verwendet werden, um die untere Betondeckung von 5 cm einzuhalten.

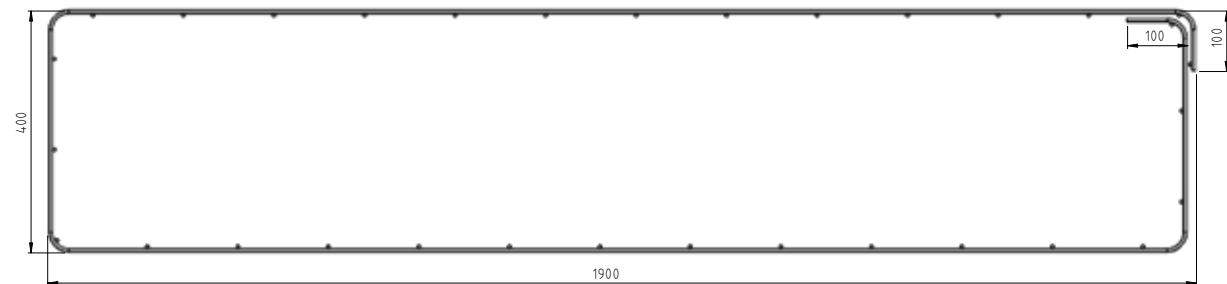
Die Bewehrungsbügel werden an den offenen Seiten in die Bewehrungsmatte gesteckt. Dabei zeigt die offene Seite der Bewehrungsbügel in die Matte hinein. Die Bewehrungsbügel werden mit der Bewehrungsmatte verrödelt.



*Muster Bewehrungsbügel*



*Beispiel Bewehrung*



*Muster Baustahlmatte*